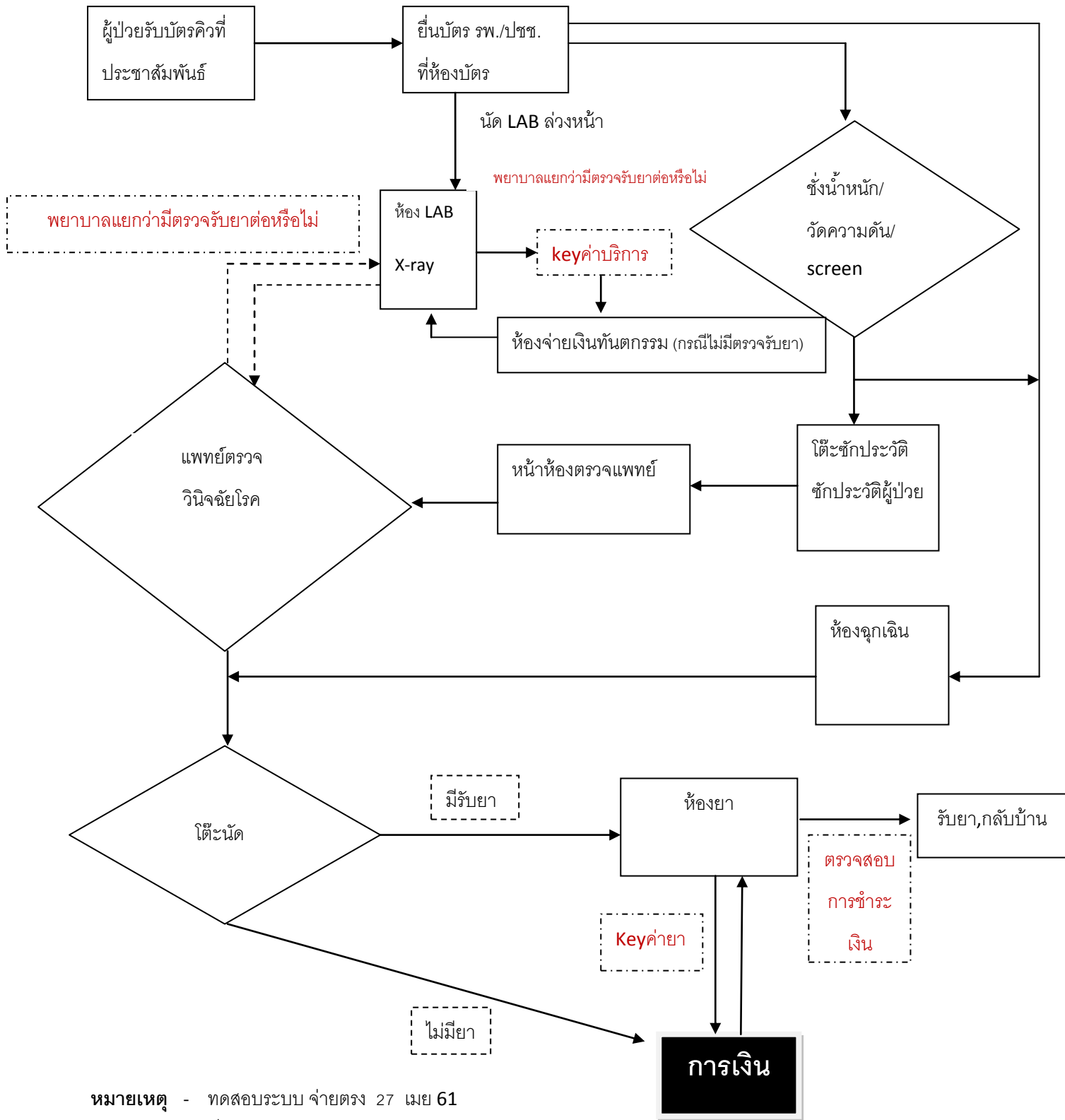


FLOW การรับบริการผู้ป่วยนอก



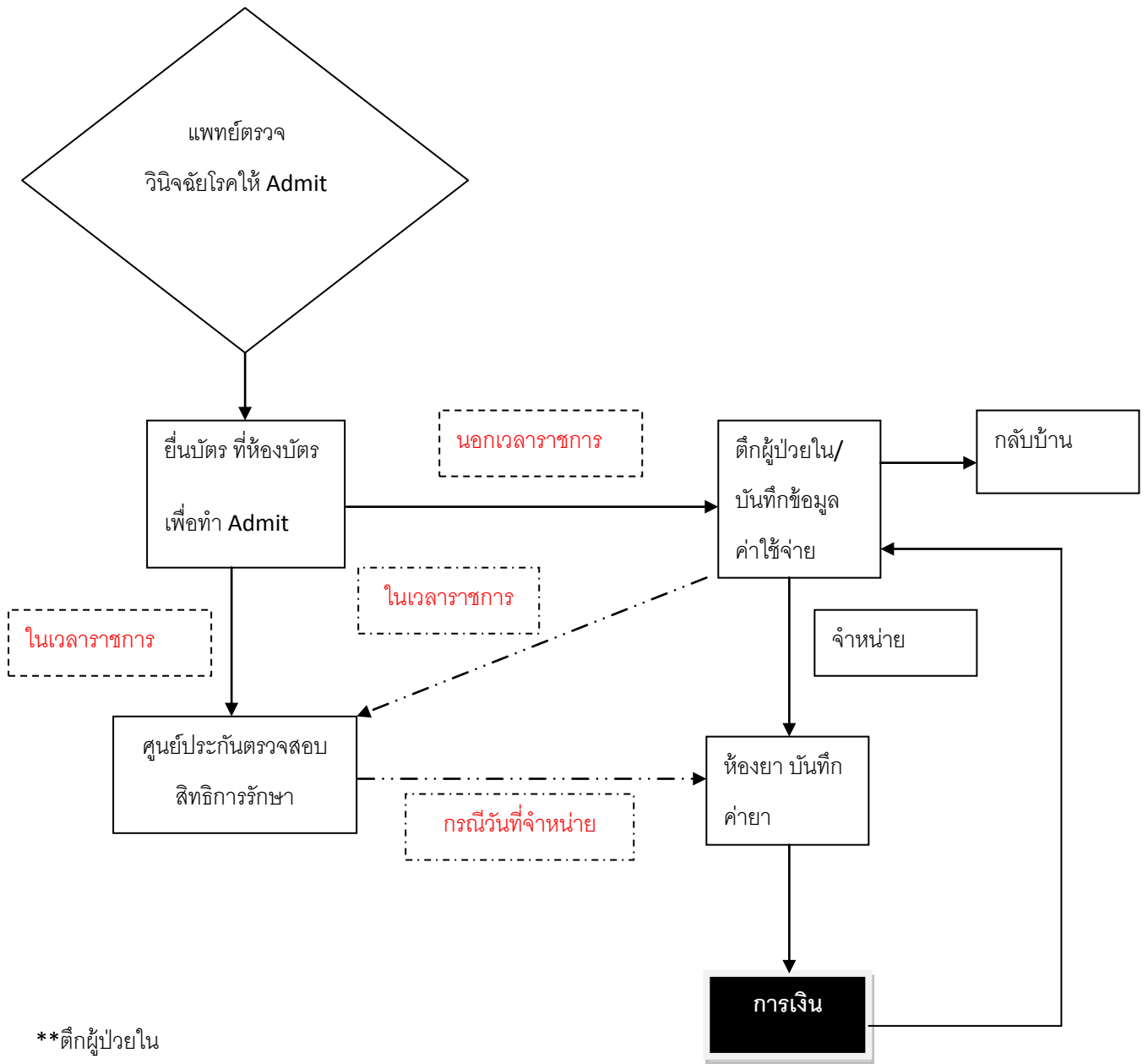
หมายเหตุ - ทดสอบระบบ จ่ายตรง 27 เมย 61

- เริ่มทุกคนผ่านการเงิน 4 พค 61

- กรณีที่ผู้ป่วยมีทำหัตถการร่วมด้วย ห้องหัตถการkey ค่าหัตถการ ก่อนมาห้องการเงิน

- ทุกหน่วยที่เกี่ยวข้องลงบันทึกให้ครบแล้วจึงส่งผู้ป่วยมาที่ห้องการเงิน

FLOW การรับบริการผู้ป่วยใน



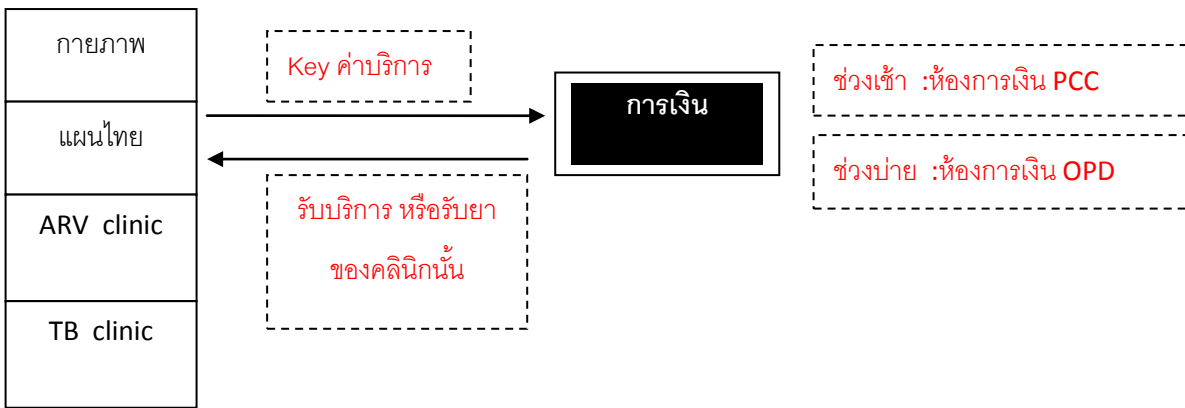
**ตึกผู้ป่วยใน

- ตึกชาย
- ตึกหญิง
- รัตนอาทร
- sick new born
- ห้องคลอด

****เริ่มใช้ วันที่ 26 เมษายน 2561**

***** ในวันที่จำหน่ายทุกตึกบันทึกรักษาการให้บริการให้ครบถ้วนทุกรายการแล้วจึงให้เอกสารมาติดต่อการเงิน**

คลินิกเฉพาะโรค



หมายเหตุ :

- กรณีที่มีการได้รับยาหรือบริการเพิ่มเติมจากที่ key ค่าบริการและจ่ายเงินแล้ว ต้องเปิด visit . ใหม่เพื่อ key ค่าบริการค่ายาและ จ่ายเงินอีกรอบหนึ่ง
- กรณีคลินิกเฉพาะโรคที่รู้อยู่แล้วและไม่มีความซับซ้อน เรื่องยา (เช่น สิทธิ 30 บาท รับยาที่คลินิกเอง) อาจจะมีการรวบรวมบัตรประชาชนของคนไข้ และค่าบริการ โดยผู้ให้บริการแต่ละคลินิกนำมาชำระ แล้วแต่ความเหมาะสมของแต่ละคลินิก

